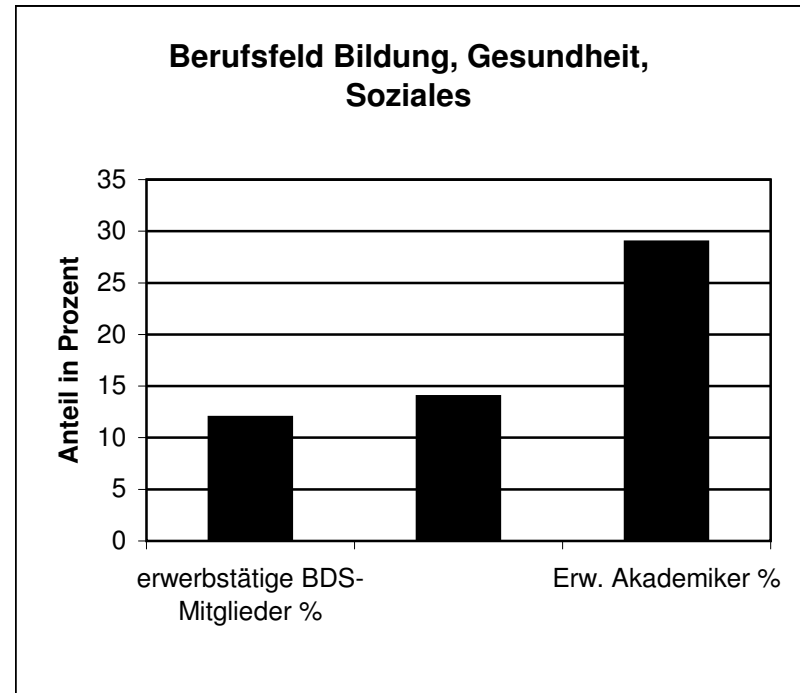
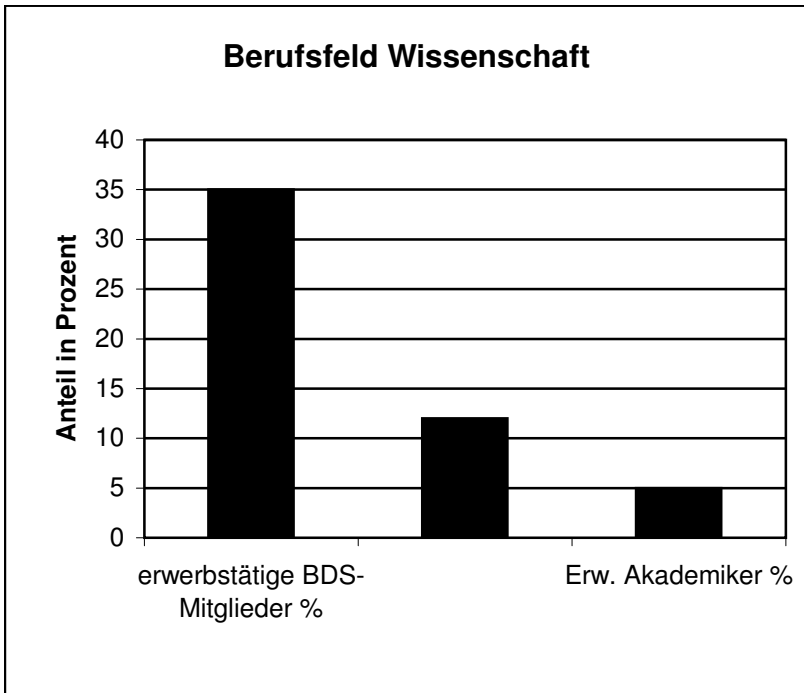
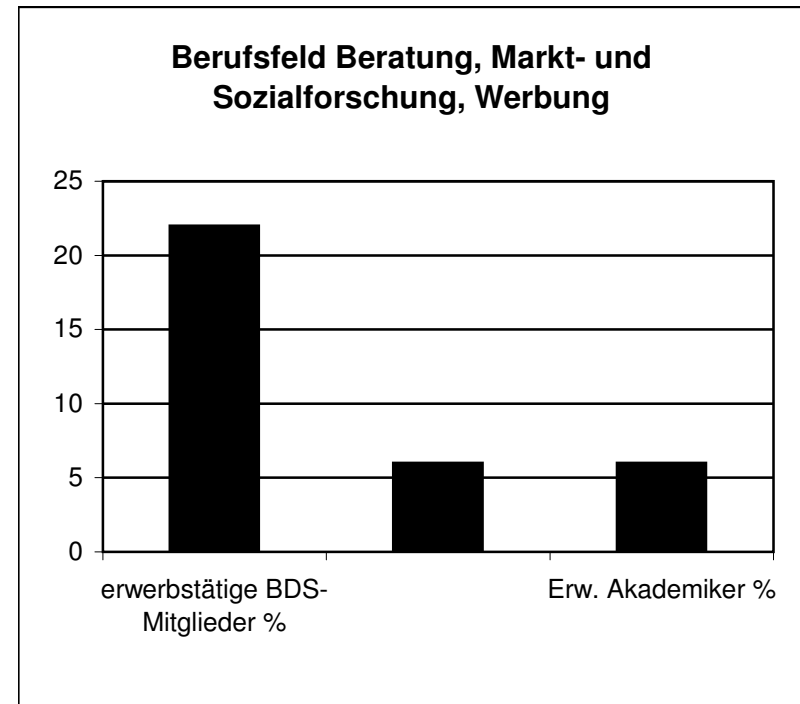
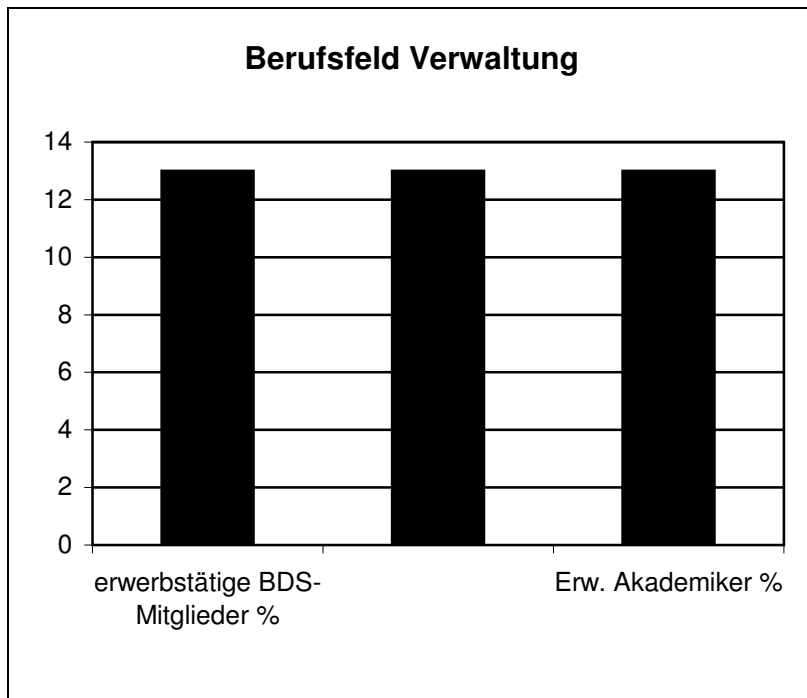


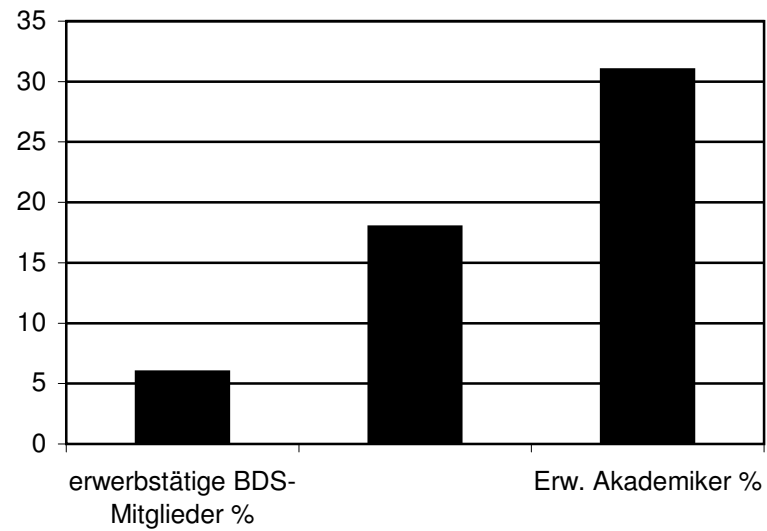
Branche (Berufsfeld)	erwerbstätige BDS-Mitglieder %	Erw. Sozialwissenschaftler %	Erw. Akademiker %	Anzahl Erw. Soziologen 2008	Anzahl Erw. Politologen 2008	Anzahl Erw. Sowi Insgesamt
Wissenschaft	35	12	5	5000	3000	8000
Bildung, Gesundheit, Soziales	12	14	29	6500	3000	9500
Verwaltung	13	13	13	5000	4000	9000
Beratung, Markt- und Sozialforschung, Werbung	22	6	6	2500	1500	4000
Gewerbe, Handel/Banken/ Versicherungen	6	18	31	6000	6500	12500
Kultur, Verlage, Medien	5	16	3	4000	7000	11000
Verbände, Parteien, Kirchen	5	9	3	3000	3000	6000
sonstige Dienstleistungen	2	12	10	5000	3000	8000
Gesamt	100	100	100	37000	31000	68000

BDS-Mitgliederdatei MZ und HIS gemittelt MZ

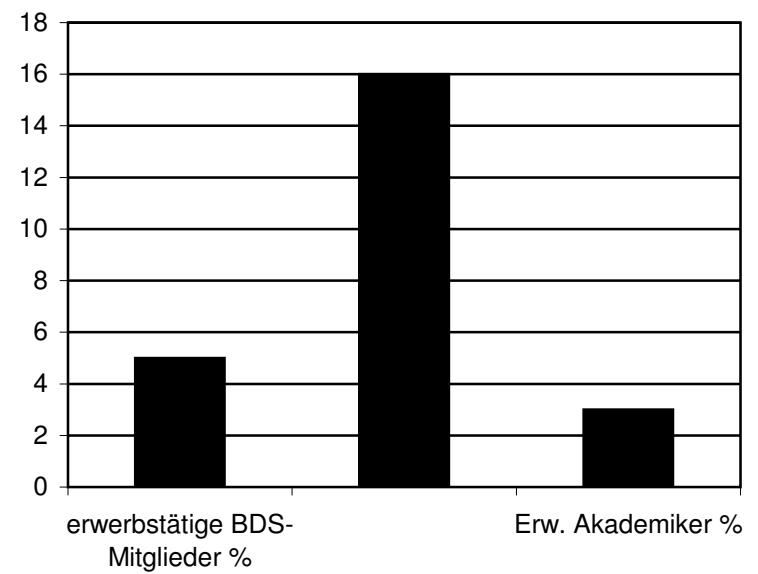




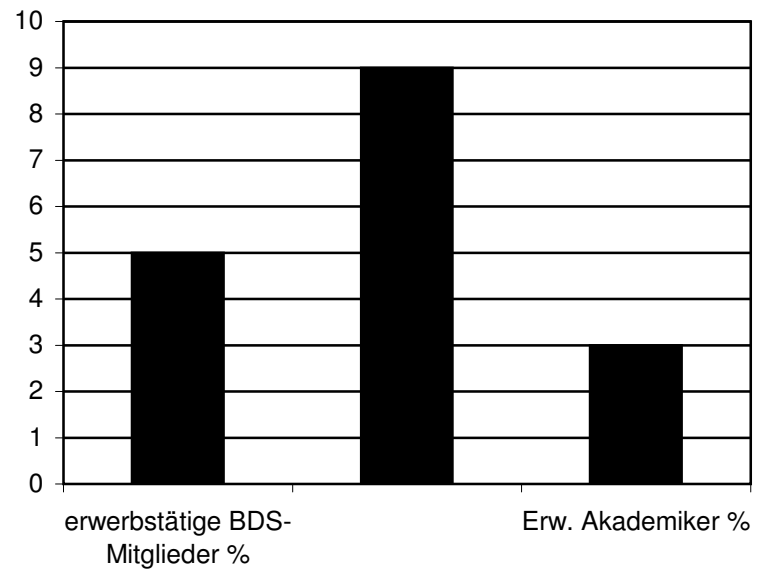
Berufsfeld Gewerbe, Handel/Banken/Versicherungen



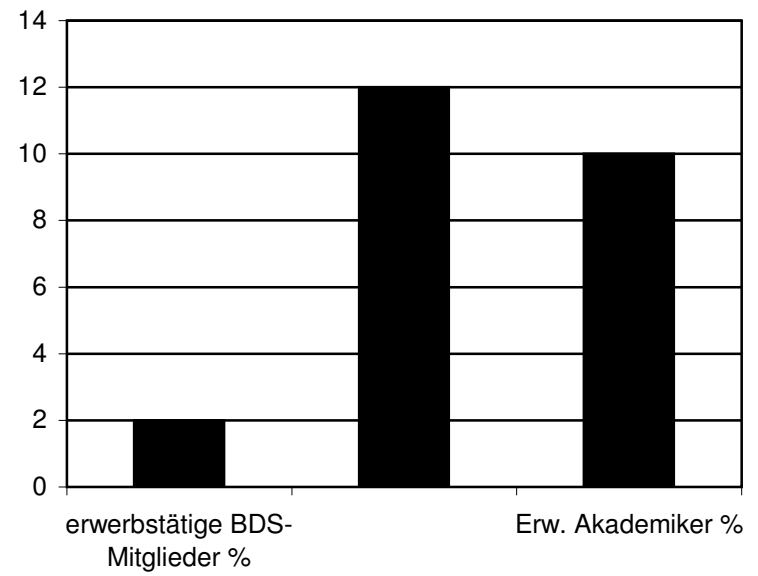
Berufsfeld Kultur, Verlage, Medien



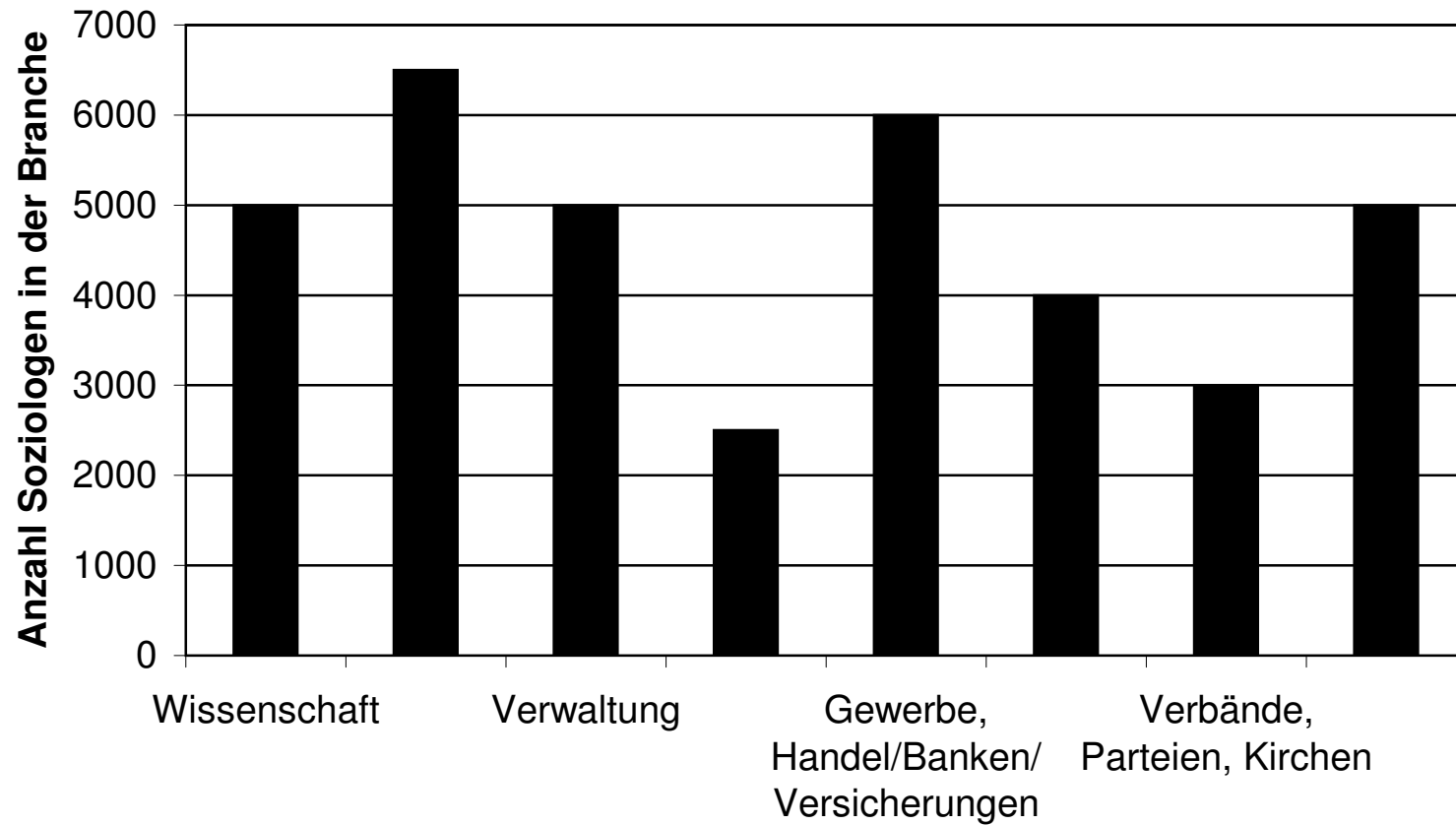
Berufsfeld Verbände, Parteien, Kirchen



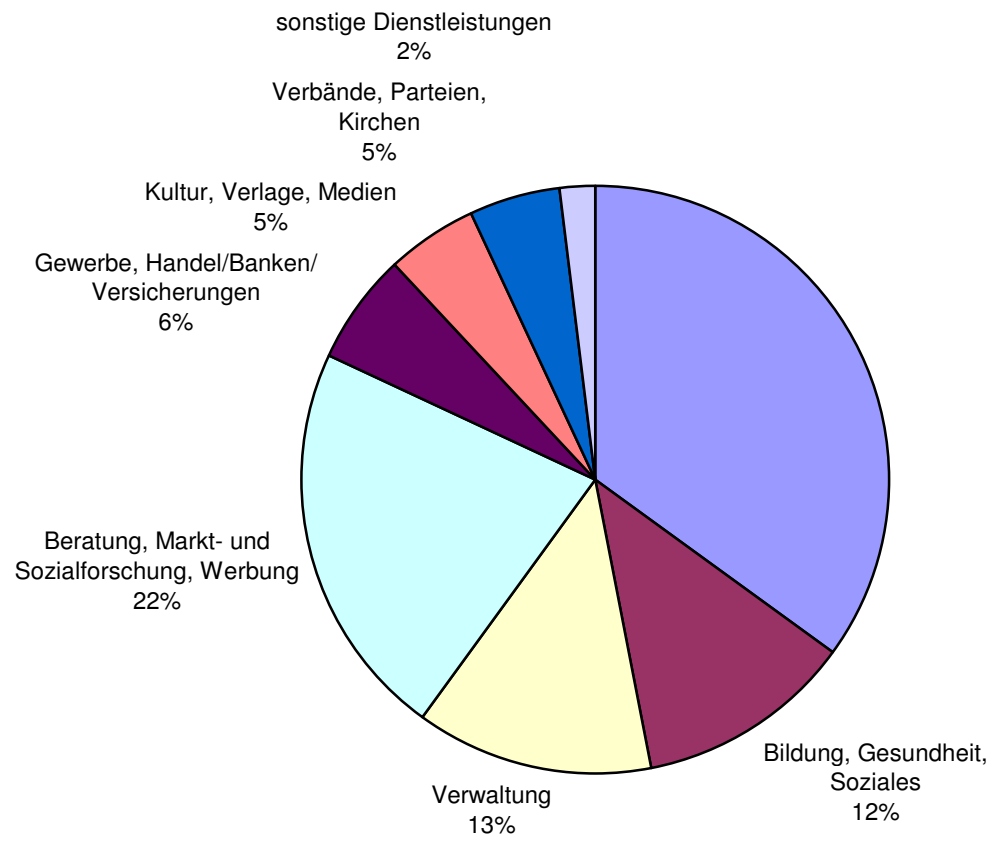
Berufsfeld sonstige Dienstleistungen



Soziologen in unterschiedlichen Berufsfeldern



Berufsfelder im BDS
Anteile der berufstätigen Mitglieder nach Branchen



Verteilung der Sozialwissenschaftler nach Branchen



Verteilung der Akademiker nach Branchen

